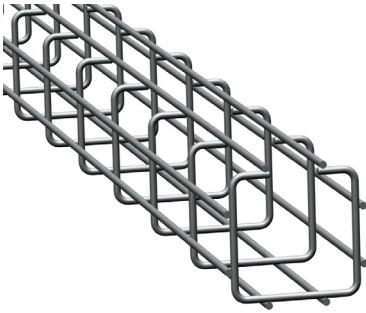


Läs mer om  
årets nyheter  
på [wibe.se](http://wibe.se)!

# Defem® trådstegar. Vårkollektionen 2008.

## C-trådstege



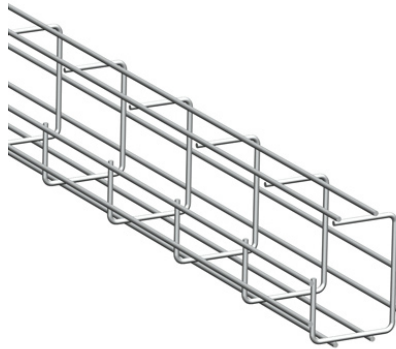
En trådstege med oerhörd vrid-styvhet och styrka som klarar långa konsolavstånd.

Praktisk att använda t ex vid en industriport eller industrikorridor där det inte finns möjligheter att fästa konsoler.

C-trådstegen finns i tre olika storlekar.

Passar att skarva med ordinarie trådstegar.

## G-trådstege



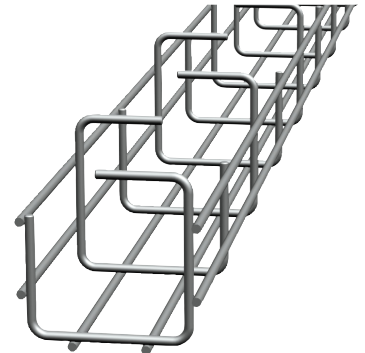
Monteras enkelt i tak, på vägg eller under skrivbord.

Inga konsoler behövs - monteras lätt med standardbeslag B1.

Utsatta områden - extra mekaniskt skydd för kablar.

Konsolavstånd upp till 3,0 meter - se belastningsdiagram.

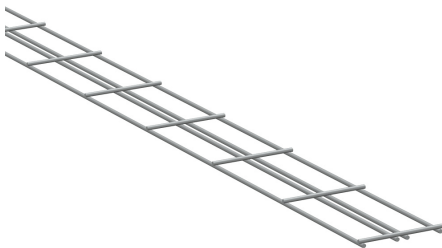
## Z-trådstege (Hygientrådstege)



Z-trådstegen är utvecklad för miljöer som kräver regelbunden och noggrann rengöring t ex i livsmedelsindustrin.

Med en halvöppen zickzack-konstruktion hålls även obuntade kablar på plats, även vid högtryckstvättning.

## Minitrådstege B30-I

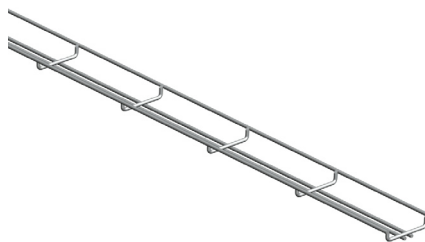


Den här platta varianten fungerar särskilt smidigt för att klamra upp kabeln direkt på väggen eller maskinen.

Ministegen kräver betydligt färre fästpunkter än en ensam kabel.

Stegen är enkel att knipsa av med avbitartång och forma efter behov.

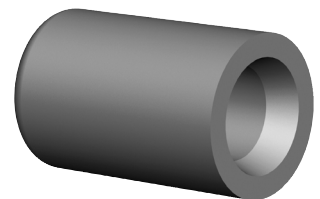
## Minitrådstege B30-U



Stegen har god vridstyvhet men formas ändå lätt efter behov.

Används t ex för ett flertal signalkablar och luftslang.

## Ändskydd B32-3



Ändskydd för avklippta trådar. Passar alla Ministegar.

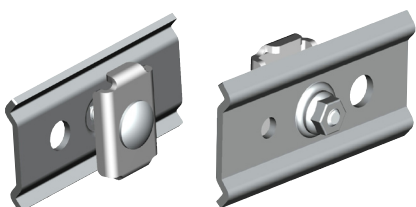
Halogenfri och flamsäker plast.

100 st/förpackning.

Läs mer om  
årets nyheter  
på [wibe.se](http://wibe.se)!

# Defem<sup>®</sup> trådstegar. Vårkollektionen 2008.

## Skarv B52

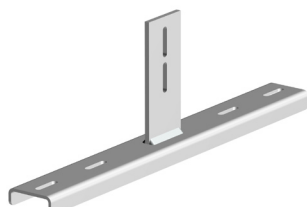


Förmonterade standardskarvar bestående av Beslag B1 och B2 tillsammans med skruv och mutter.

Varje förpackning innehåller 10 st förmonterade skarvar.

Defem-systemet har de starkaste skarvarna på marknaden.

## Bärok B35/422-622



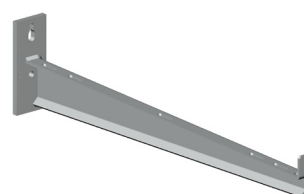
Nytt förstärkt Bärok, som passar trådstegar med bredd från 422 upp till 622 mm.

Monteras med takpendel B12 och Wibe Defems standardskruv.

För längre nedpendling används förlängare B19 tillsammans med takpendeln.

Beslag B2 används för att fästa trådstegen i oket.

## Konsol B9/522, 622



Ny bredare konsol för vägg eller pendelmontage med Pendel B12.

Till pendelmontage används två av Wibe Defems standardskruvar M6.

För att fästa trådstegen på konsolen används Beslag B2.

## Skarvfäste B20



Universalfäste som kan användas både för skarvning och som ändfäste mot golv, vägg och tak.

Passar samtliga Ministegar.

Kan användas för att fästa Ministegar mot tråd- och kabelstegar.

Monteras utan skruv och mutter.

## Distansbricka B22



Brickan snäpps fast och används som fäste och distans mellan bottentrådarna och underlaget.

Halogenfri och flamsäker plast.

Passar Ministegens samtliga tre olika varianter.

Förenklar najning av kablar.

Fungerar även som isolering och vibrationsdämpare.

## Kabelrullare B25



Patenterad Kabelrulle som fästs direkt på trådstegen, utan verktyg.

Lägg i kablarna och dra dem på plats.

Alla metalldelar är gjorda i rostfritt/syrafast 316L.